

# ABRIL

## MES DEL LIBRO

### GUÍA DE LECTURA



BIBLIOTECAS  
MUNICIPALES  
DE CIUDAD REAL



Ciudad Real

CONCEJALÍA DE  
BIBLIOTECAS



Bibliotecas  
Públicas

Castilla-La Mancha



D.L. CR 376-2026

# DÍA DEL LIBRO

ABRIL LLEGA Y CON ELLO EL DÍA INTERNACIONAL DEL LIBRO, QUE SE CELEBRA EL 23 DE ABRIL PARA CONMEMORAR EL ANIVERSARIO DE LA MUERTE DE DOS GRANDES DE LA LITERATURA UNIVERSAL: MIGUEL DE CERVANTES Y WILLIAM SHAKESPEARE.

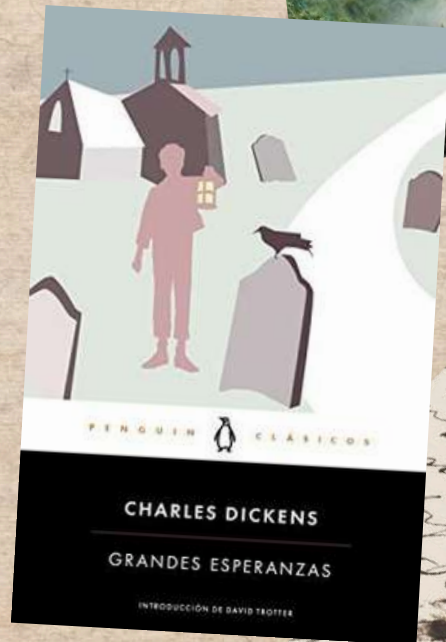
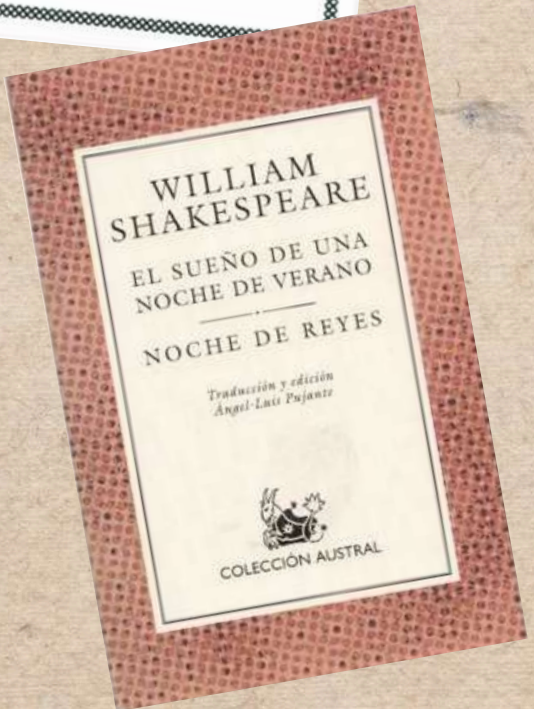
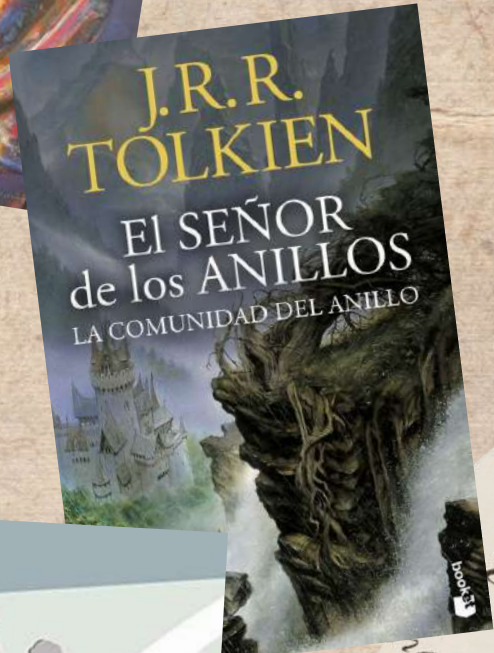
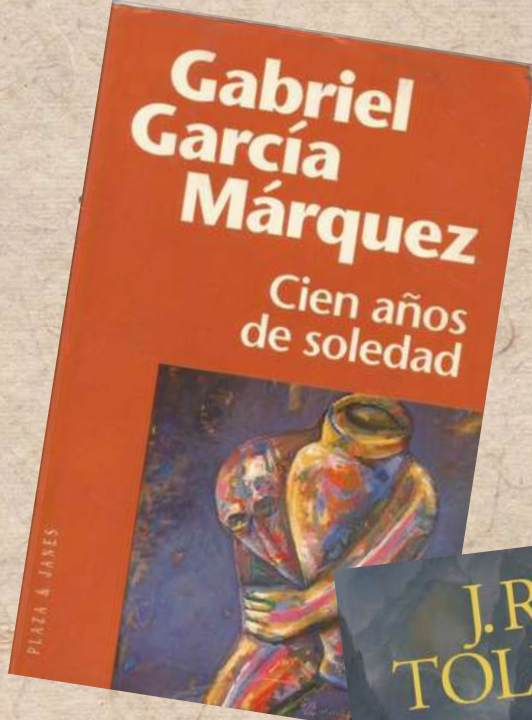
EN ESTA GUÍA HAREMOS UN REPASO DE DIFERENTES CLÁSICOS DE LA LITERATURA, EN DIFERENTES FORMAS Y PARA TODAS LAS EDADES. DESDE CUENTOS PARA LOS PEQUES DE LA CASA A CÓMICS A TODO COLOR, ASÍ COMO VERSIONES NUNCA VISTAS DE LAS HISTORIAS QUE TODOS CONOCEMOS.

ESCOJAS LA VERSIÓN QUE ESCOJAS, ESPERAMOS QUE ESTA GUÍA TE AYUDE A ENCONTRAR EL LIBRO ADECUADO PARA TI, ESE LIBRO QUE TE HAGA SUMERGIRTE ENTRE SUS PÁGINAS Y VIAJAR POR DISTINTOS MUNDOS CON TUS PERSONAJES FAVORITOS.

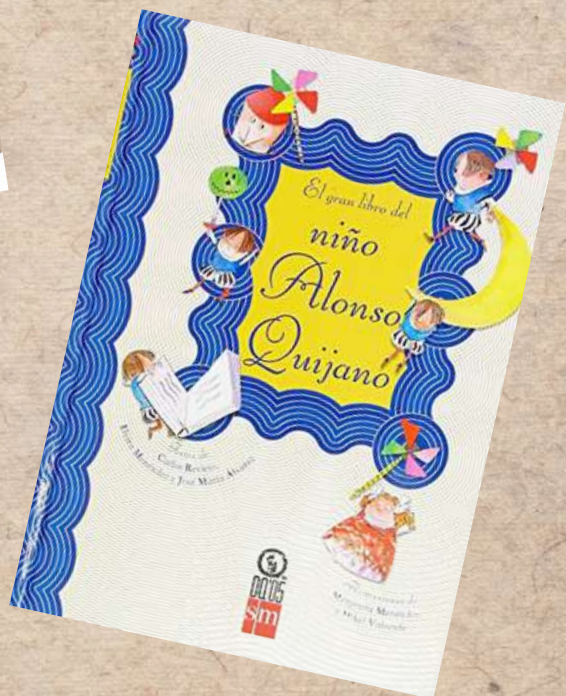
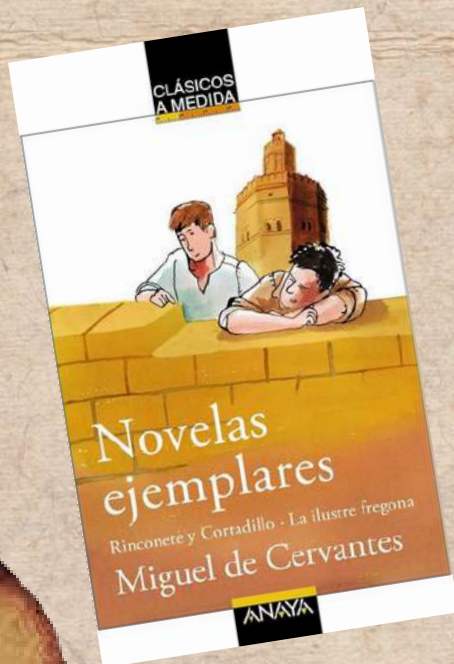
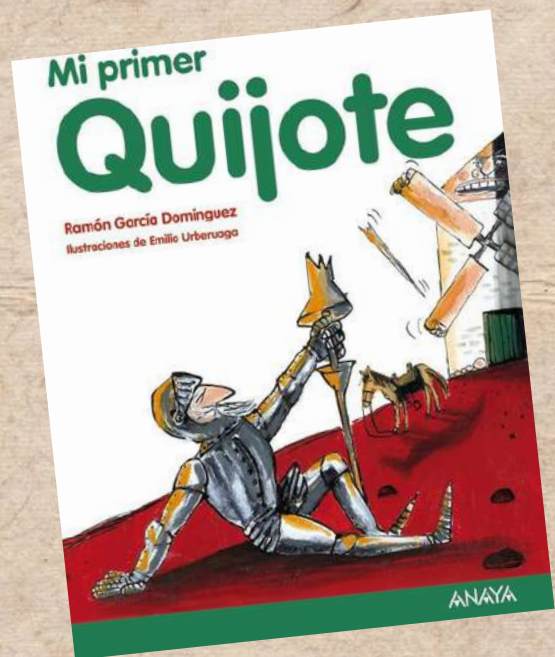
PUEDES ENCONTRAR TODAS ESTAS OBRAS Y MÁS EN LAS BIBLIOTECAS PÚBLICAS MUNICIPALES DE CIUDAD REAL. ¡TE ESPERAMOS!



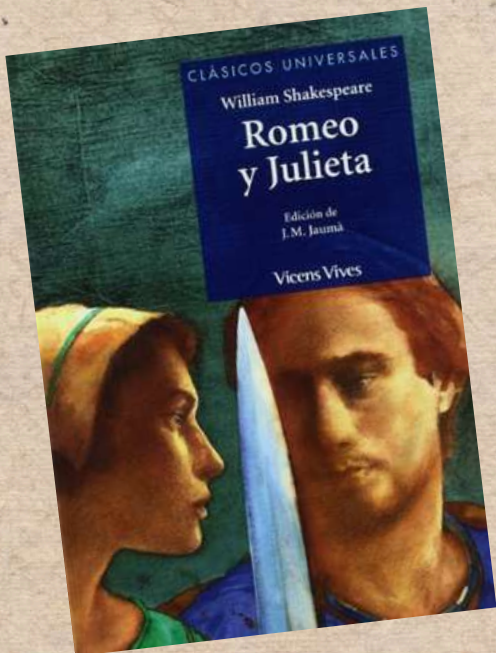
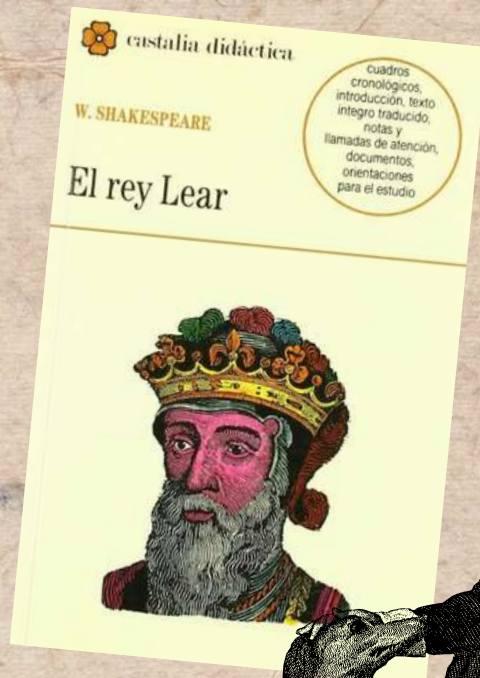
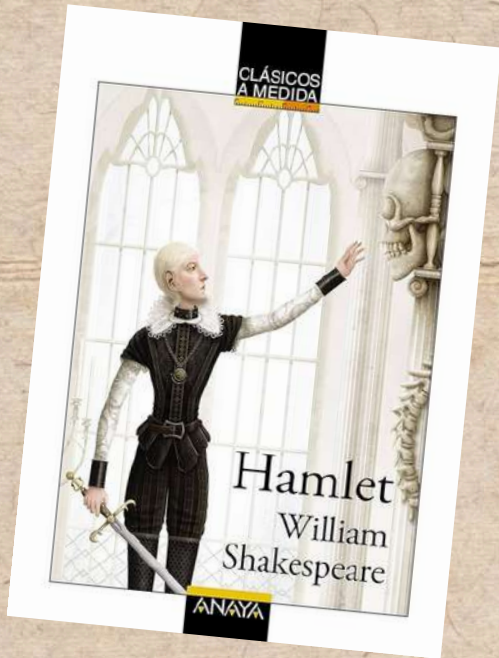
# ALGUNOS CLÁSICOS



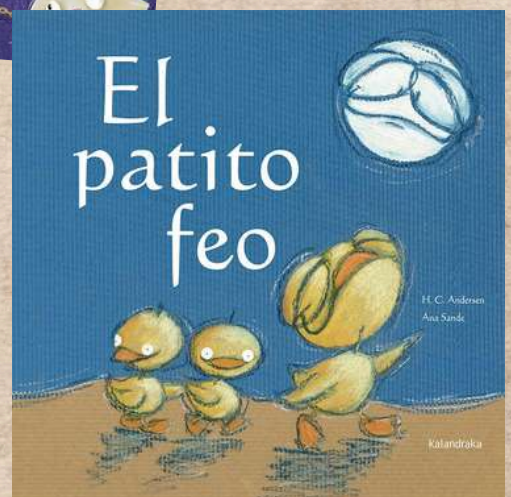
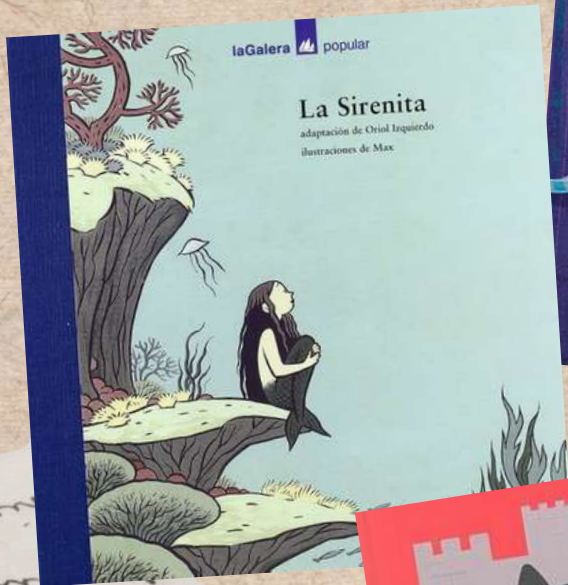
# CERVANTES



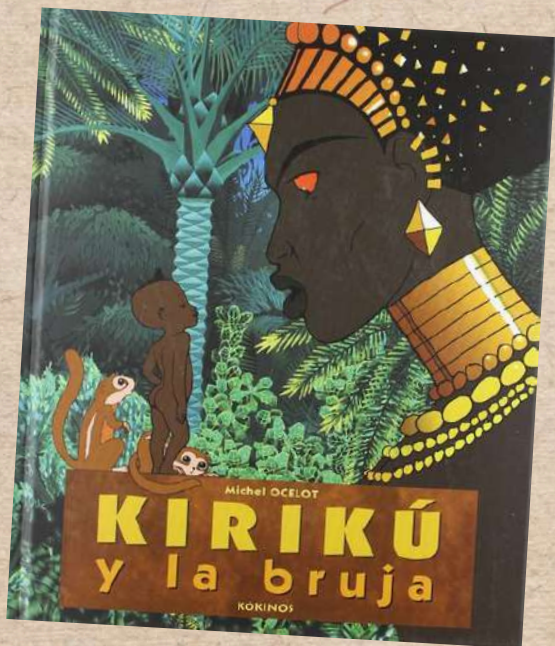
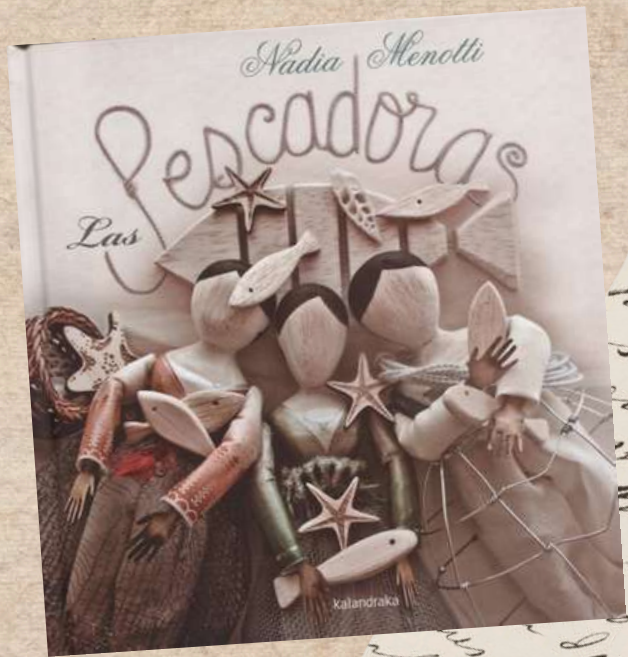
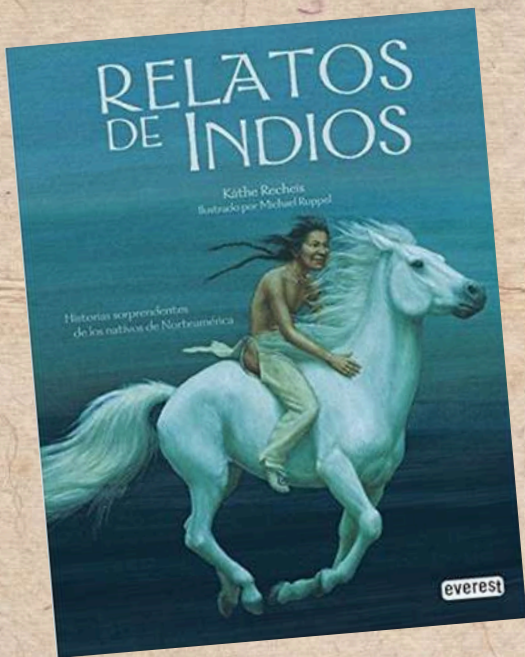
# SHAKESPEARE



# CUENTOS CLÁSICOS EUROPEOS

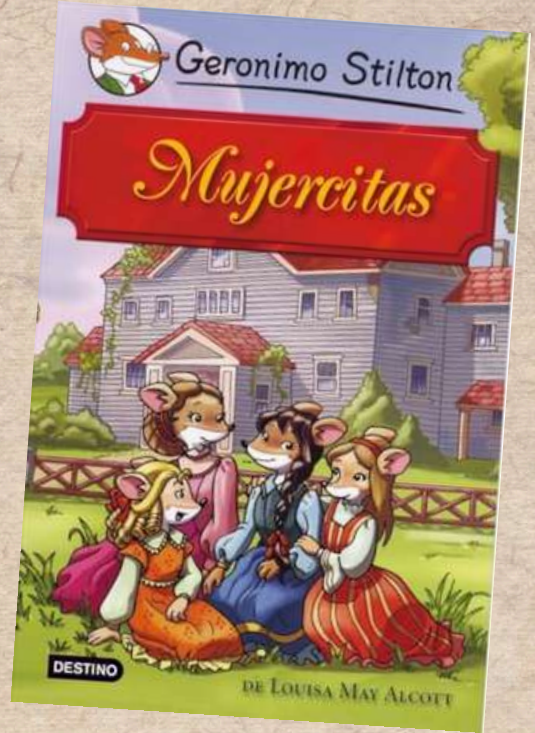


# CUENTOS DEL MUNDO

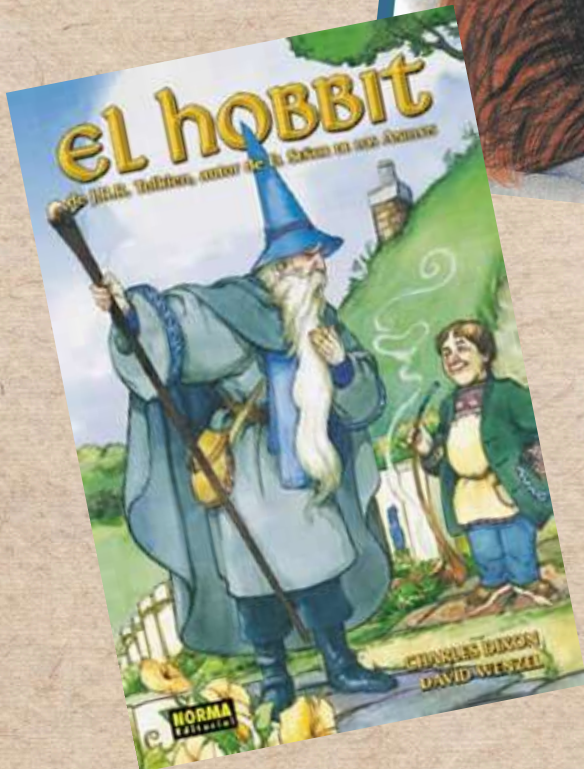


... Has  
... handen  
... kinder  
... also  
... what  
... not  
... im  
... die  
... about  
... from  
... facton  
... said  
... he

NOVELAS  
INFANTILES

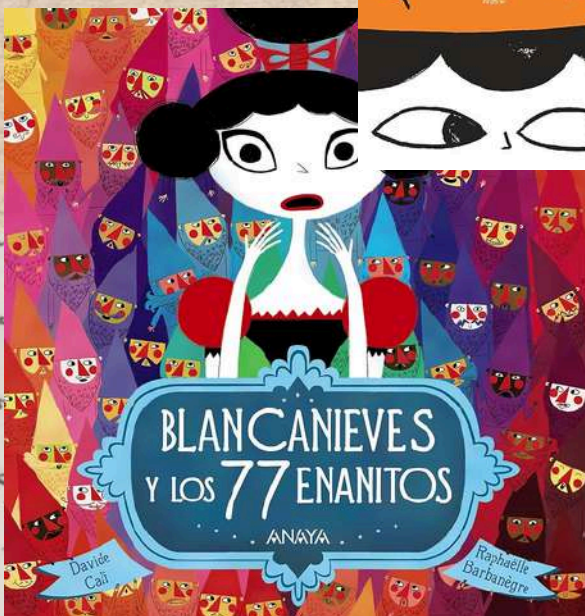
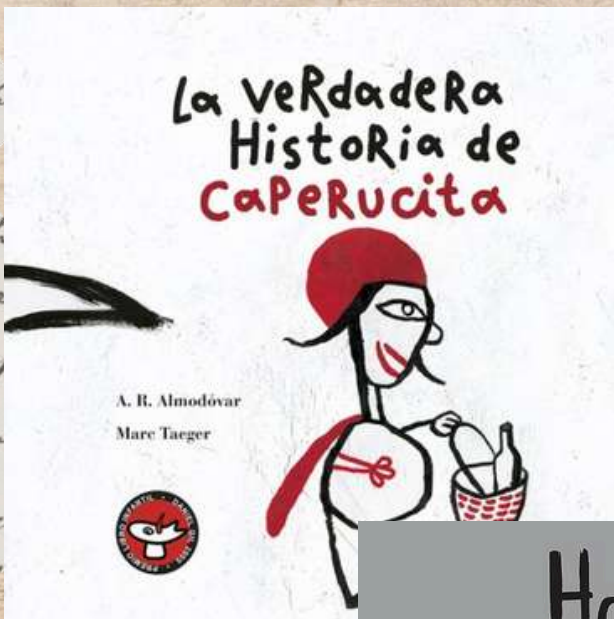


# CÓMICS



# CLÁSICOS

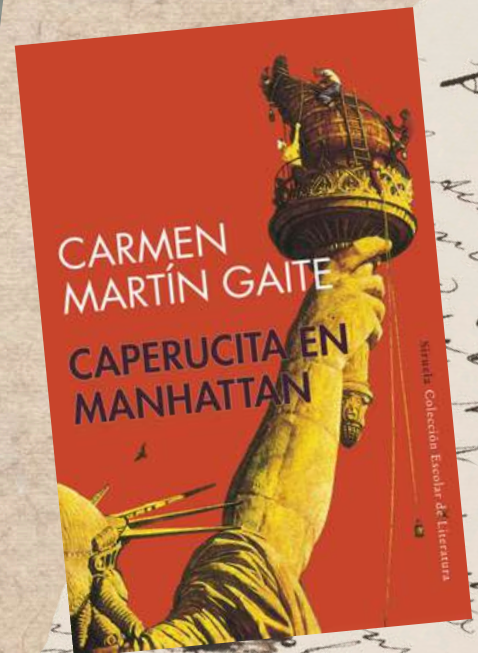
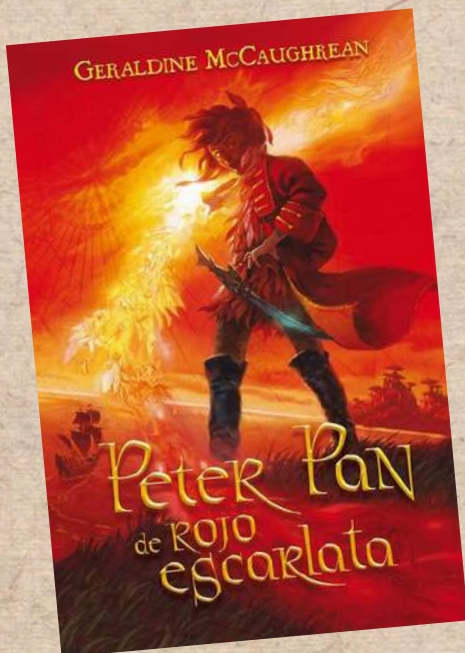
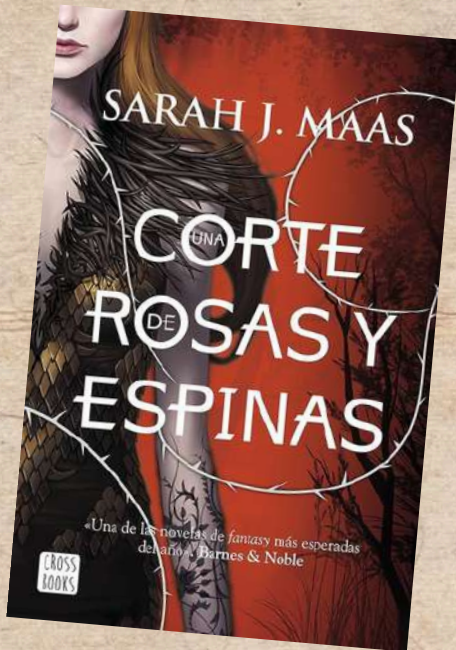
# REINTERPRETADOS



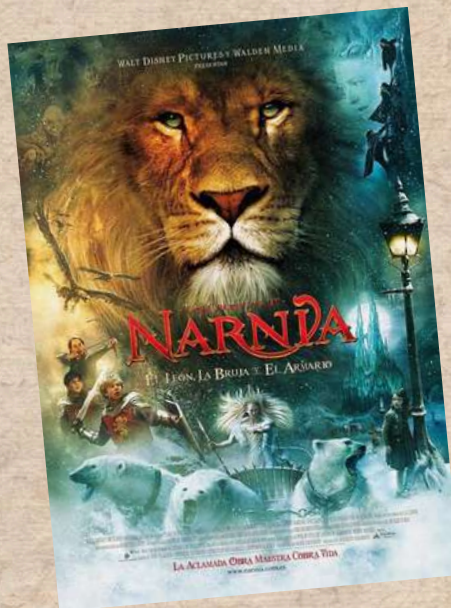


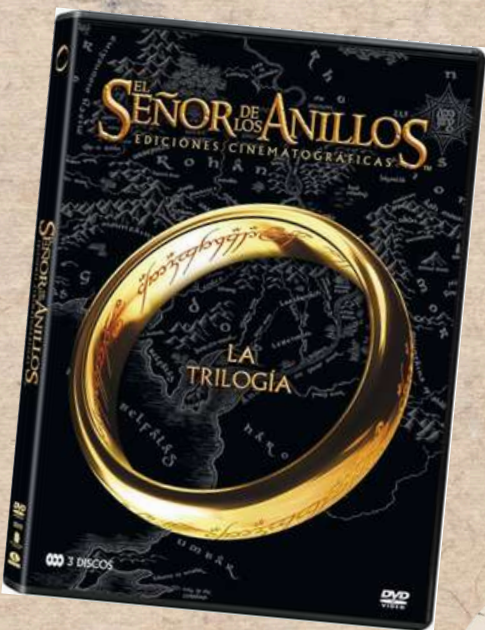
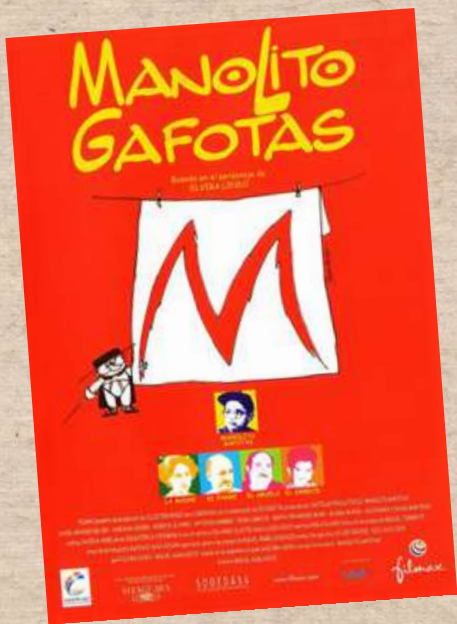
# CLÁSICOS REINTERPRETADOS

## JUVENIL/ADULTOS



DEL PAPEL  
A LA PANTALLA





# BPM CIUDAD REAL

## **BM. LOS ANGELES**

c/ Madrid, 6. 13004  
teléfono 926 21 10 44 ext. 869  
bmangeles@ext.ayto-ciudadreal.es

## **BM. VALVERDE**

c/ Valeriano García, 9. 13195  
teléfono 926 21 10 44 ext. 990  
bmvalverde@ext.ayto-ciudadreal.es

## **BM. SAN JUAN**

c/ Guadalajara, s/n. 13003  
teléfono 926 21 10 44 ext. 974  
bmsanjuan@ext.ayto-ciudadreal.es

## **BM. SANTIAGO**

c/ Prado, 4. 13001  
teléfono 926 21 10 44 ext. 954  
bmsantiago@ext.ayto-ciudadreal.es

## **BM. EL PILAR**

c/ Virgen de La Blanca s/n 13004  
teléfono 926 21 10 44 ext. 959  
bmpilar@ext.ayto-ciudadreal.es

## **BM. LARACHE**

c/ Carretera de Fuensanta, 18. 13004  
teléfono 926 21 10 44 ext. 968  
bmlarache@ext.ayto-ciudadreal.es

## **BM. PIO XII**

c/ Madroños s/n. 13002  
teléfono 926 21 10 44 ext. 399  
bmpioxii@ext.ayto-ciudadreal.es

## **BM. LA GRANJA**

c/ Brasil, 4. 13005  
teléfono 926 21 10 44 ext. 999  
bmgranja@ext.ayto-ciudadreal.es

## **BM. LAS CASAS**

c/ Escuelas Viejas s/n. 13196  
teléfono 926 21 10 44 ext. 825  
bmcasas@ext.ayto-ciudadreal.es

## **SERVICIO MUNICIPAL DE BIBLIOTECAS**

c/ Prado, 3. 13001  
tfno. 926211044 ext. 916, 917, 908 y 955  
bibliotecas@cultura.ayto-ciudadreal.es



**BIBLIOTECAS  
MUNICIPALES  
DE CIUDAD REAL**



**Ciudad Real**  
CONCEJALÍA DE  
BIBLIOTECAS



**Bibliotecas  
Públicas**  
Castilla-La Mancha

